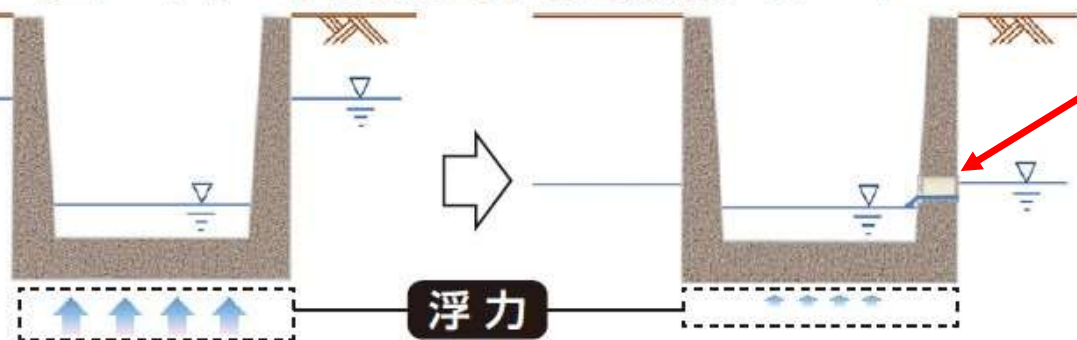


# DFTジョイン用ウイープホール

水路内との水頭差によって引き起こされる揚圧力（浮力）によって水路構造物のひび割れ・亀裂や浮上等が懸念される。その対策として、側壁や底盤にウイープホールを設置して浸透水や地下水を水路内に放出することで、過剰な地下水圧を緩和させ、浮上を防止できる。

ウイープホールによる地下水圧緩和のイメージ



水路内に設置されたウイープホールからは、地下水が排水されない。



水路ジョイント部に地下水が集まり膨れ上がっている。



バルブタイプ



ホースタイプ



DFT裏面ウイープホール

DFTジョイント用ウイープホールはDFTジョイント優れた引張強度を活用し直接専用ウイープを接続し、地下水の排除を可能にした。



バルブタイプによる排水状況。

ホースタイプによる排水状況。

的確な排水により地下水圧を低下させ浮上等を防止する。



# DFTジョイント用ウイープホール押さえ金具

